

Bundesinventar der Flachmoore von nationaler Bedeutung
Inventaire fédéral des bas-marais d'importance nationale
Inventario federale delle paludi d'importanza nazionale

Objekt
Objet
Oggetto:

2190

Kanton Canton Cantone	<i>ZH</i>
Gemeinde Commune Comune	<i>Uster</i>
Lokalität Localité Località	<i>Glattenried</i>
Zentrum (Kartenblatt 1:25'000) Centre (carte 1:25'000) Centro (foglio 1:25'000)	<i>695' 651 / 246' 385 (1092)</i>
Gesamtfläche Surface totale Superficie totale	<i>13.31 ha</i>
Höhe ü.M. Altitude Altitudine	<i>460 m</i>
Objekte gemäss Hochmoorinventar Objets selon l'inventaire des hauts-marais Oggetti secondo l'inventario delle torbiere alte	-
Objekte gemäss Aueninventar Objets selon l'inventaire des zones alluviales Oggetti secondo l'inventario delle zone golenali	-

Zusammensetzung

(Schilf-)röhricht
Grosseggenried
Kalk-Kleinseggenried
Saures Kleinseggenried
Pfeifengraswiese
Hochstaudenried, Nasswiese
Übriges
Extensivkulturland
Hecken, Gehölze
Gewässer, Quellfluren

Umgebung

Intensivkulturland
Gehölze, Wald
Gewässer, Quellfluren
Anlagen, Verkehrswege

Naturraum

Mittelland

Composition

Roselière
Marais à grandes laiches
Bas-marais alcalin
Bas-marais acide
Prairie à molinie
Mégaphorbiaie / prairie humide
Divers
Agriculture extensive
Haies, bosquets
Plans d'eau, cours d'eau, sources

Environs

Agriculture intensive
Bosquets, forêt
Plans d'eau, cours d'eau, sources
Constructions, voies de communication

Région naturelle

Plateau

Composizione

Canneto
Palude a grandi carici
Palude basifila a piccole carici
Palude acidofila a piccole carici
Prateria a molinia
Prato umido
Altro
Prati e pascoli estensivi
Stipi, boschetti
Specchi e corsi d'acqua, sorgenti

Dintorni

Agricoltura intensiva
Boschetti, bosco
Specchi e corsi d'acqua, sorgenti
Costruzioni, vie di comunicazione

Regione naturale

Altipiano



Aufnahme: 1994 (erste Serie)

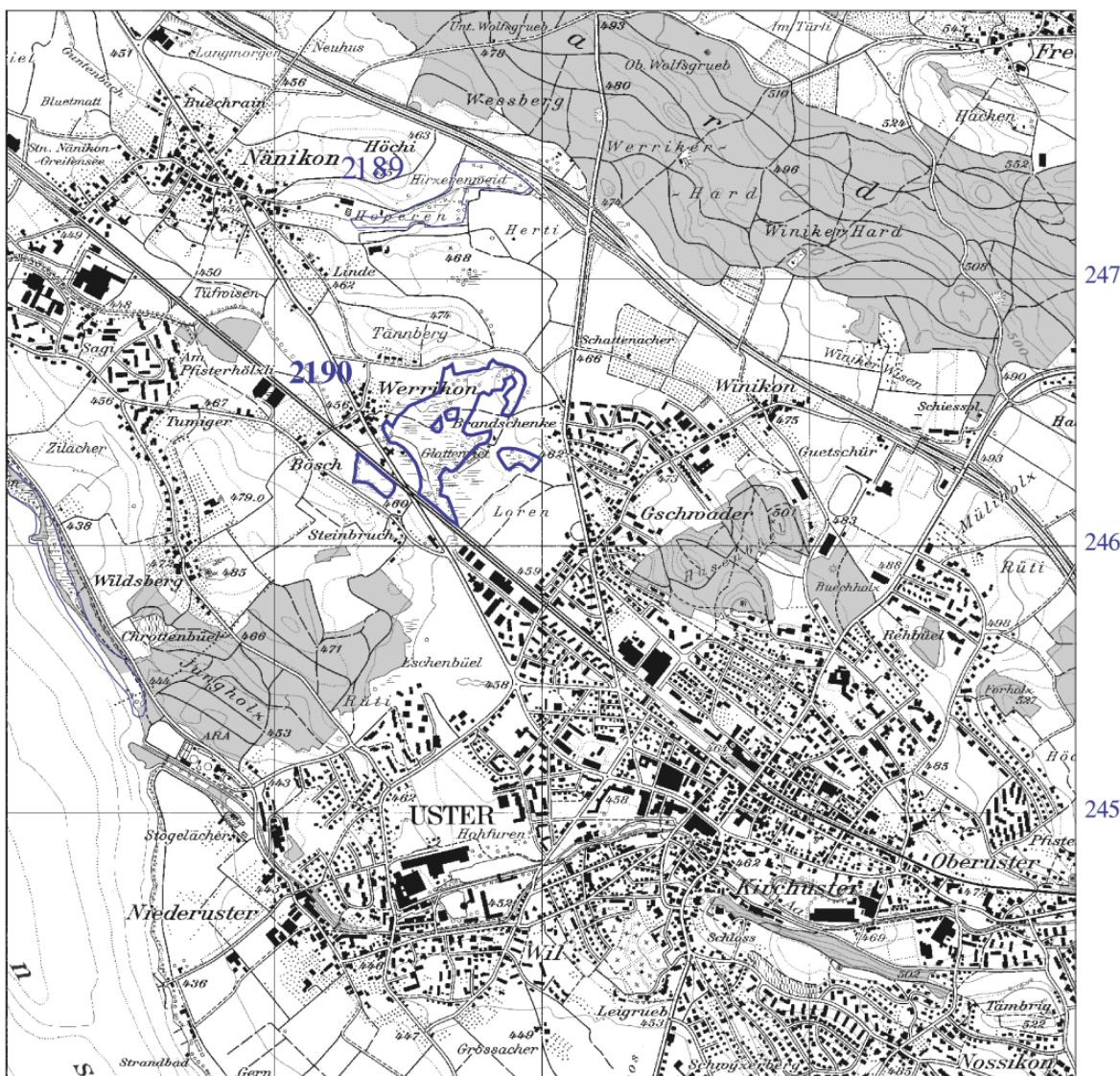
Revision: 1996

Bundesinventar der Flachmoore von nationaler Bedeutung
Inventaire fédéral des bas-marais d'importance nationale
Inventario federale delle paludi d'importanza nazionale

Objekt: **2190**
Objet: **2190**
Oggetto: **2190**

Lokalität
Localité
Località **Glattenriet**

Abgrenzung
Périmètre
Perimetro



FM2190 695 696 697

Ausschnitt aus der Landeskarte der Schweiz 1:25'000, Blatt 1092
Kartendaten PK25, reproduziert mit Bewilligung des Bundesamtes für Landestopographie (BA01 3262).

Aufnahme: 1994 (erste Serie)

Revision: 1996